

INNOVAR

PARA CREAR *Belleza*



“El proceso creativo que hay detrás de los diseños de suelos Quick-Step es un ejemplo perfecto de cómo UNILIN nunca deja de *innovar, inspirar y pensar más allá*”

Oke Nollet
Directora de Diseño

“Crear diseños exclusivos de suelos Quick-Step consiste en capturar la belleza atemporal. Se trata de *la pasión por la elegancia de la vida cotidiana*. Se trata de ignorar los estándares de belleza, ampliar tu mente como diseñador y seguir tus instintos emocionales.

Nuestro mundo está lleno de belleza y gracia, desde los *impresionantes arco iris* hasta la leña ennegrecida, y solo se necesita una atención pura para verlo y sentirlo realmente. Descubrir la belleza de las cosas es un desafío diario que me encanta asumir. Me permite encontrar la inspiración que necesito para crear *diseños modernos de suelos Quick-Step* que proporcionen una base sólida para cualquier proyecto de diseño de interiores.

Como *perfeccionista*, sigo presionándome hacia *desafíos más grandes, diseños inesperados* y nuevas formas de reflejar la belleza a través de suelos innovadores. *Mi proceso creativo* detrás de los diseños de suelos Quick-Step consta de diferentes pasos, que les invito a descubrir aquí, desde la primera chispa de inspiración hasta las técnicas innovadoras que se encuentran detrás de cada nuevo suelo “.

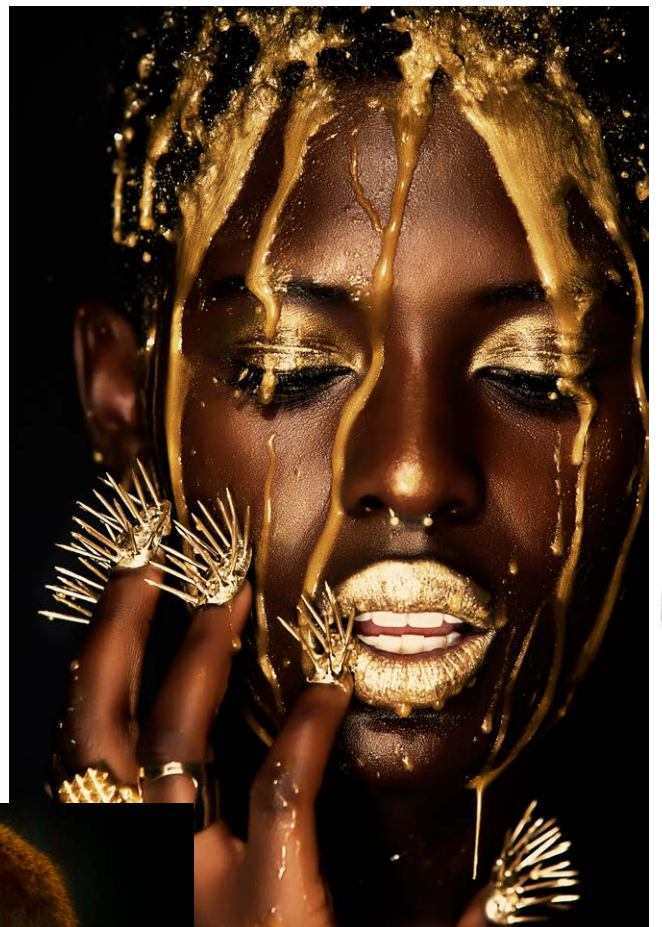
Oke Nolleet



INNOVAR PARA CREAR *Belleza*

1. *Una chispa de inspiración*

El diseño de soluciones de suelos Quick-Step siempre empieza con una chispa, un momento en el que nuestros diseñadores se inspiran. Ya sea a través de las últimas tendencias en moda, obras maestras de arquitectura o simplemente por la vida cotidiana, esa inspiración es el punto de partida para más investigación, análisis e ideas creativas. Seleccionando cuidadosamente los proyectos más prometedores, Quick-Step lanza superficies basadas en las tendencias de hoy, que se convertirán en los clásicos del mañana.

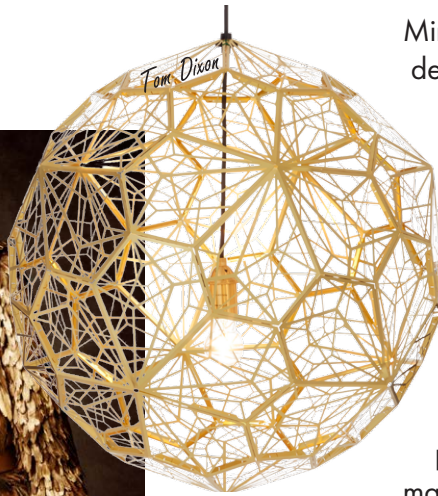




Dolce & Gabbana

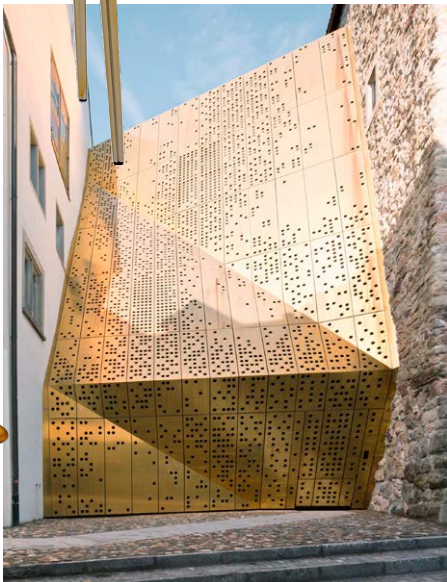


Barberry

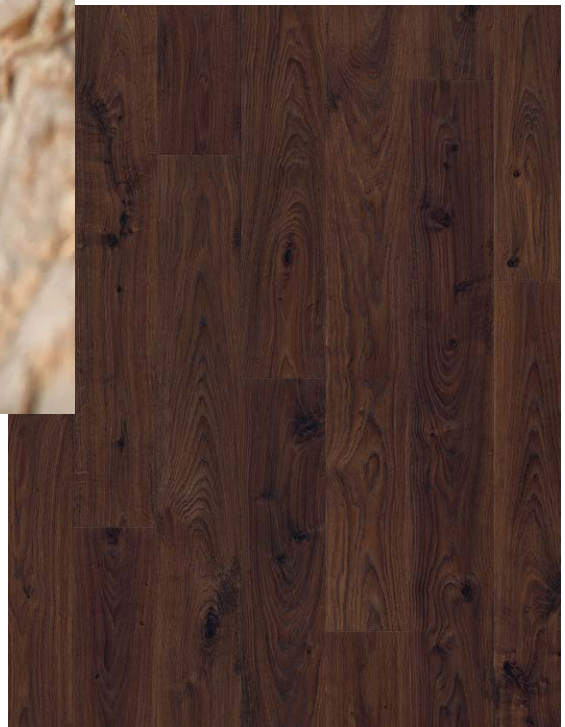


Tom Dixon

Mirando hacia el futuro desarrollo del mundo del interiorismo, nuestros diseñadores de suelos predicen la fuerte influencia de la industria de la moda y de sus cálidos colores metálicos. Oke Nolle: "Piensa en los tonos dorados que puedes ver en las pasarelas de todo el mundo, combinados de manera armoniosa con diferentes tonos de marrón. Inmediatamente me inspiró para empezar mi búsqueda del equilibrio perfecto entre texturas de oro, marrón y madera".



2. El original



Seleccionamos cuidadosamente los tablones de madera originales que servirán de base para nuestros suelos de vinilo y laminado. Para crear un aspecto perfecto, en línea con las últimas tendencias y con la visión del diseñador, optimizamos nuestros originales de forma interna, de varias maneras. Oke Nollet: "Al diseñar nuestro laminado dorado y marrón, nos enfocamos particularmente en encontrar una madera auténtica con nervios perfectamente formados y equilibrados. ¿Por qué? Porque los nervios serán la base de nuestros toques dorados más adelante".

3. Artesanía digital



Una vez que están listos para utilizarse como base de un nuevo suelo laminado, llevamos nuestros originales al estudio de diseño. Luego se digitalizan y se optimizan, centímetro cuadrado por centímetro cuadrado. Los nervios, flores, nudos y grietas de la textura original se duplican o eliminan en proporciones exactas para crear un diseño equilibrado. Oke Nollet: "Los detalles más pequeños de los nervios fueron agregados manualmente por nuestros profesionales, con el mayor cuidado y precisión".



↓
Corrections

4. El balance perfecto de color



Pigmentos



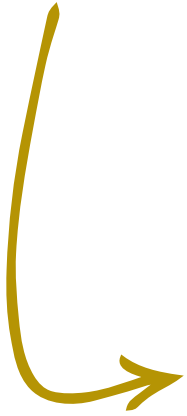
Prueba de pintañas

pintañas dorado

Nuestro próximo desafío consiste en encontrar la combinación perfecta de colores. “Por ejemplo, para descubrir tonos dorados y marrones que combinen perfectamente, aplicamos varios tipos de pintañas de color oro en nuestros diseños de madera marrón”, explica Oke Nollet. “Una vez encontramos el tono dorado perfecto, nuestro laboratorio Quick-Step asume el control”.

Como el oro se compone de diferentes pigmentos, es difícil encontrar los adecuados para que se combinen y se obtenga el resultado final deseado. Se crearon más de 50 pigmentos para descubrir el efecto ideal sobre el laminado. Oke Nollet: “El oro tiene que explotar. Es por ello que agregamos partículas de brillo a la composición final de nuestro pulimento de suelo laminado. De nuevo, fue todo un desafío, ya que esos toques debían ser notables, pero sin dominar el diseño”.

5. Innovar para crear belleza



Para agregar un toque dorado al diseño, Quick-Step desarrolló un procedimiento único e innovador para el laminado, que es similar a las técnicas artesanales utilizadas para suelos de parquet. Contrariamente a otros suelos laminados Quick-Step, el proceso de agregar toques de color tuvo lugar después de la producción de nuestros tablonés de laminado.

“Ningún desafío es demasiado grande como para no asumirlo, ya sea un asunto de textura, equilibrio de color o adhesión. Todo se reduce a la innovación: ofrecer a nuestros clientes más opciones, contribuir con diseños de interiores impresionantes y crear belleza.” Seleccionamos cuidadosamente los tablonés de madera originales que servirán como base, concluye Oke Nollet.




QUICK-STEP®
CREADORES DE SUELOS

www.quick-step.com.es



#LoveMyQuickStep